

## Reporting mensuel

**OPTIMUM ACTIONS**

Avril 2023

**Caractéristiques du fonds**

Date de création	15/01/1999
Code ISIN	FR0007019237
Encours (M €)	43,9
Valeur liquidative (€)	49,2
Liquidité	Quotidienne / Avant 11 h
Frais de gestion	2,72 %
Nom du gérant	Nidal Nagib

**CARACTÉRISTIQUES DU PORTEFEUILLE**

	Fonds	Indice
Rentabilité financière (RoE %)	29,4	11,9
Bêta	0,74	1,00
Taux de dividende (%)	1,57	3,39
Active Share	0,76	

**OPTIMUM GESTION FINANCIÈRE S.A.**

94, rue de Courcelles - 75008 Paris, FRANCE  
 +33 1 44 15 81 81  
 info@optimumfrance.com  
 optimumfinanciere.fr

**PHILOSOPHIE D'INVESTISSEMENT**

Optimum Actions est principalement exposé au marché des actions européennes à hauteur de 60 % de l'actif net au minimum (jusqu'à un maximum de 100 %). L'essentiel des investissements est concentré sur des valeurs de grandes capitalisations appartenant à l'indicateur de référence.

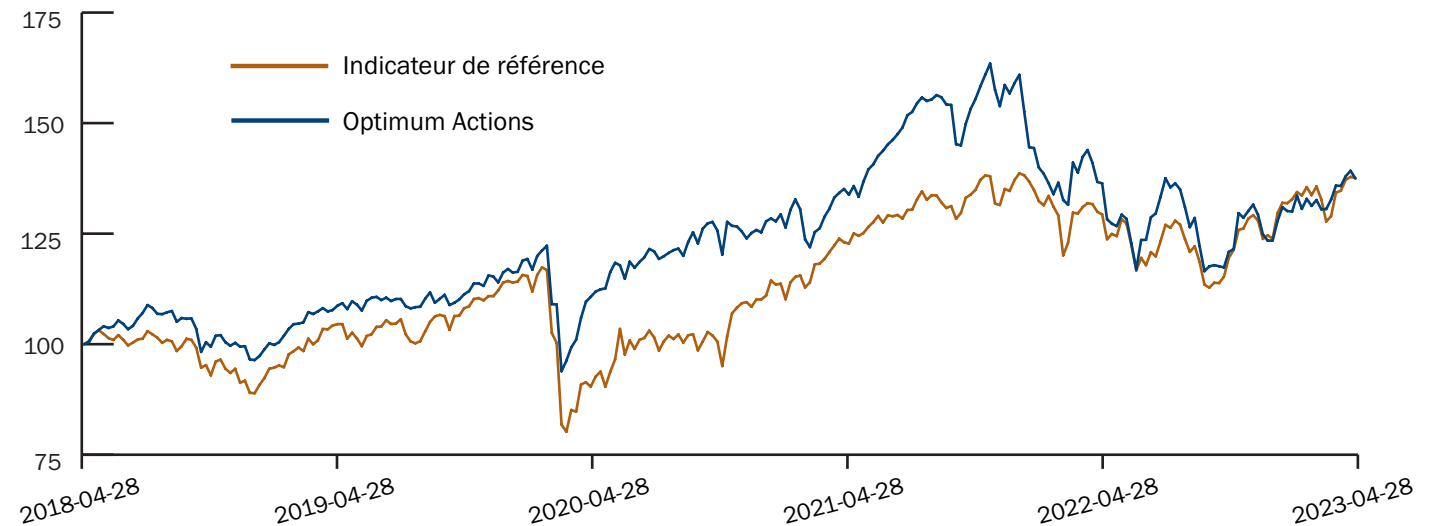
La gestion de l'OPCVM est discrétionnaire quant à l'allocation sectorielle.

**OBJECTIF D'INVESTISSEMENT**

Optimum Actions a pour objectif d'afficher une performance supérieure à celle de son indicateur de référence, sur des périodes-mobiles de 5 ans.

**Durée de placement recommandée : 5 ans**

**Indicateur de référence : Stoxx® 600 avec dividendes réinvestis**

**Performances et risques**

**PERFORMANCES**

En %	2023 <sup>1</sup>	1 an	3 ans	5 ans	8 ans	Depuis déc. 1999
Fonds <sup>1</sup>	11,3	0,6	24,2	37,5	33,5	146,1
Indice	11,0	5,8	52,2	37,6	49,3	169,1
Écart	0,3	-5,2	-28,0	-0,1	-15,8	-23,0

En %	2023 <sup>1</sup>	2022	2021	2020	2019	2018
Fonds <sup>1</sup>	11,3	-23,3	28,5	7,1	21,4	-5,3
Indice	11,0	-10,6	25,9	-3,6	28,5	-10,0
Écart	0,3	-12,7	2,6	10,7	-7,1	4,7

1 Performances nettes au 28/04/2023  
 2 Calculé sur une période de 5 ans glissants

**RISQUE**

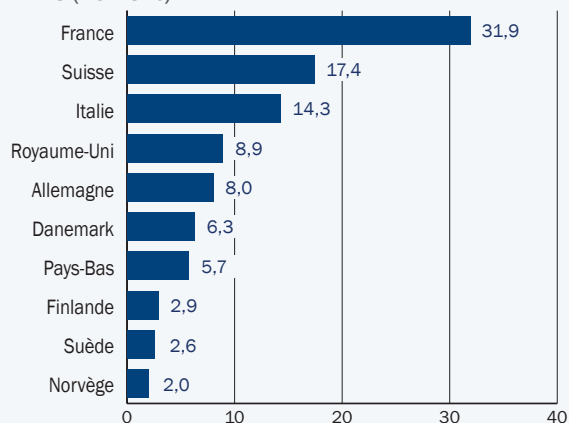
	Fonds	Indice
Volatilité <sup>2</sup> (%)	16,8	18,5
Ratio de Sharpe <sup>2</sup>	0,39	0,36
Perte maximale (%)	-53,5	-61,1
Ratio d'information <sup>2</sup>	0,00	
Participation à la hausse <sup>2</sup> (%)	80	
Participation à la baisse <sup>2</sup> (%)	81	

Risque plus faible | Rendement potentiellement plus faible | Risque plus élevé | Rendement potentiellement plus élevé

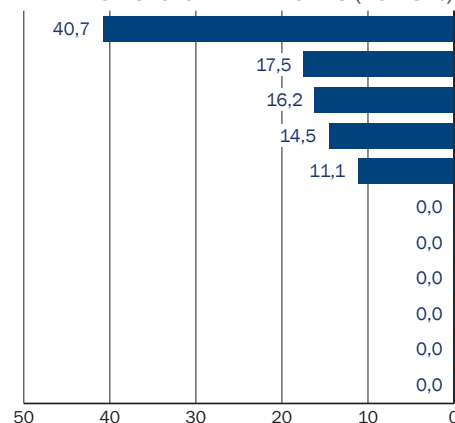
← | 1 | 2 | 3 | 4 | 5 | 6 | 7 | →



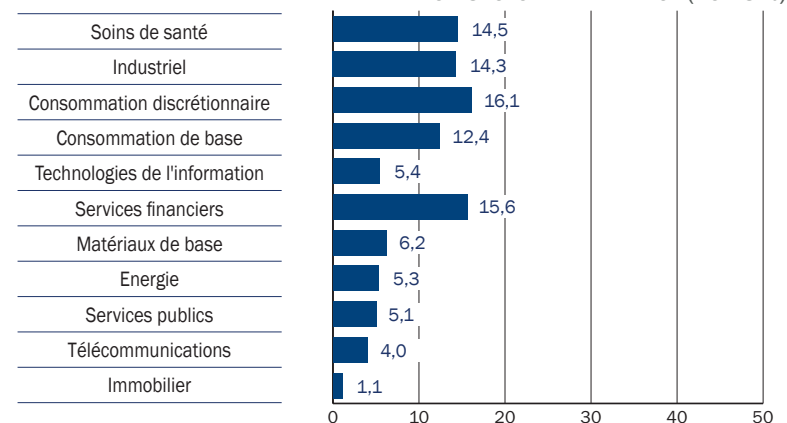
PAYS (POIDS %)



RÉPARTITION SECTORIELLE - FONDS (POIDS %)



RÉPARTITION SECTORIELLE - INDICE (POIDS %)



Allocation

CARACTÉRISTIQUES

- > Portefeuille composé de **35 titres équipondérées**;
- > Sélection des meilleures **grandes capitalisations** européennes ayant un rendement sur le capital élevé et un endettement faible;
- > Fidèle à notre philosophie, le processus de sélection surpondère naturellement les **secteurs défensifs**;
- > **Aucune contrainte** sur l'allocation sectorielle ou géographique car elle découle de la sélection des titres.

10 PRINCIPALES POSITIONS

	Poids (%)
RELX PLC	3,7
Hermes International	3,4
Moncler SpA	3,4
L'Oreal SA	3,3
Kuehne + Nagel International A	3,3
Novo Nordisk A/S	3,3
Straumann Holding AG	3,2
LVMH Moët Hennessy Louis Vuitt	3,2
SAP SE	3,2
Ferrari NV	3,2

RÉPARTITION PAR CAPITALISATION BOURSIÈRE

	Fonds (%)	Indice (%)
Supérieur à 50 Mds €	44,7	51,4
De 15 à 50 Mds €	32,6	29,5
Inférieur à 15 Mds €	22,7	19,1

ALLOCATION DES ACTIFS

	Poids (%)
Actions	99,7
Liquidités	0,3

Informations générales

<b>Forme juridique</b>	FCP de droit français	<b>Dépositaire / conservateur</b>	Société Générale Securities Services
<b>Structure</b>	UCITS IV	<b>Administrateur</b>	Société Générale Securities Services
<b>Type de parts</b>	Capitalisation	<b>Commissaire aux comptes</b>	Deloitte & Associés

Les performances présentées sont nettes de frais. Les performances passées ne sauraient garantir les performances futures. Ce document non contractuel a été réalisé à titre d'information uniquement et ne constitue pas une offre de vente ni une recommandation d'investissement. Toutefois, un investissement éventuel dans le fonds Optimum Actions ne devrait être considéré qu'après avoir consulté le prospectus, disponible sur simple demande auprès de la société Optimum Gestion Financière S.A. ou sur le site [www.optimumfinanciere.fr](http://www.optimumfinanciere.fr).

Pour toute information complémentaire, contactez : [info@optimumfrance.com](mailto:info@optimumfrance.com).